

Groupes froid

Groupe froid ou réversible (BI-4000 à BI-15000). Echangeur en titane. Régulation digitale. \curvearrowright 230 V/50 Hz~1 (capacité > 10 kW : \curvearrowright 400 V/50 Hz~3).

Cooling devices

Cooling device or reversible (BI-4000 to BI-15000). Titanium heat exchanger. Digital regulation. \curvearrowright 230 V/50 Hz~1 (capacity > 10 kW : \curvearrowright 400 V/50 Hz~3).

Enfriadores

Enfriador o grupo reversible (BI-4000 a BI-15000). Intercambiador de titanio. Regulación digital. \curvearrowright 230 V/50 Hz~1 (capacidad > 10 kW : \curvearrowright 400 V/50 Hz~3).

DESCR.	cap. (kW)	\curvearrowright (kW)	Q (m ³ /h)	$\rightarrow\uparrow\uparrow$ (mm)	Υ (kg)	\oplus (mm)
Aquarium / Aquarium / Acuario						
H001100	BI-250	0,1	0,08	0,2 ... 1,2	442 x 250 x 390	13
H001200	BI-750	0,2	0,19	1,0 ... 2,5	472 x 330 x 450	20
H001300	BI-1500	0,8	0,37	1,3 ... 3,2	508 x 355 x 526	26
H001400	BI-2500	1,3	0,75	1,6 ... 4	610 x 430 x 626	36
H001410	BI-4000	3,8	1,7	3 ... 6	814 x 434 x 716	73
H001420	BI-6000	5,2	1,8	3 ... 12		78
H001430	BI-8000	7,2	2,3	4 ... 16	896 x 446 x 793	92
H001440	BI-15000	14,9	4,9	8 ... 32	955 x 505 x 1167	141
Industriel / Industrial / Industrial						
H201010	EF (*)	5,5	1,9	6 ... 8	1311 x 540 x 750	80
H201020		8,3	2,5			90
H201030		11,6	3,4	7 ... 12	1411 x 600 x 900	100
H201040		15,4	4,4			130
H201050		17,3	5,0	10 ... 15	1728 x 710 x 900	115
H201060		21,0	6,1			200
H201070	29,8	6,7	220			

(*) : également dispo. en version salle technique / also available as a technical room version / también disponible en versión sala técnica

Pompes à chaleur

Condenseur en titane. Autres modèles disponibles sur demande.

Heat pumps

Titanium condenser. Other models available on request.

Bombas de calor

Condensador de titanio. Otros modelos disponibles sobre pedido.

DESCR.	cap. [*] (kW)	\curvearrowright (kW)	$\rightarrow\uparrow\uparrow$ (mm)	Υ (kg)	\oplus (mm)
Dégivrage / De-icing / Deshielo					
H202010	-	8,5	2,3	-	-
H202020	H202021	11,6	2,6		
H202030	H202031	15,7	3,7		
H202040	H202041	22	4,9		
-	H202051	26	5,3		
Réversible / Reversing / Reversible					
H024000	EH-XL Eco-V	5,1	1,0	1270 x 370 x 700	68
H024001		9,2	1,9		74
H024002		12,2	2,3		82
H024003	EH-Ultra Eco-V	17,2	4,0	800 x 900 x 1050	120
H024004		21,0	5,1		
H024005		24,1	5,9		
-	H203011	33,9	6,8	-	-
-	H203021	39,7	8,4		
-	H203031	53,8	10,5		
-	H203041	60,9	12,4		
-	H203051	78,8	16,5		
-	H203061	108	20,8		
-	H203071	127	25,8		

(*) @ T_{ext} = 15°C (26°C rev.) & T_{int} = 24-28°C (≡ : air/air/aire; ≡ : eau/water/agua)
UCU : T_{ext} min. = +5°C ; UCV+ : T_{ext} min. = -5°C ; V-HEAT : T_{ext} max. = +43°C





☞ ~1	☞ ~3	DESCR.	cap. [*] (kW)	↗ (kW)	↗↗↗ (mm)	Υ (kg)	⊕ (mm)
Tropical / Tropical / Tropical							
H204010	-		8,3	2,4			
	H204021		14,5	4,5			
	H204031		15,8	4,9			
	H204041		27,8	9,4			
	H204051	V-HEAT	36,6	12,3			
	H204061		52,8	17,8			
	H204071		71,8	24,3			
	H204081		93,0	33,9			
	H204091		126	45,9			

☞ aérothermes page 186 / Hot air turbines page 186 / Aerothermos página 186

Refroidisseurs à immersion

Serpentin acier inox. ↗ 400 V/50 Hz~3 (sauf IK-E2 ↗ 230 V/50 Hz~1). Thermostat intégré (24 VAC ; ± 3°C ou 0,5°C). Agitateur en option.

Immersion coolers

Stainless steel coil. ↗ 400 V/50 Hz~3 (except IK-E2 ↗ 230 V/50 Hz~1). Integrated control unit (24 VAC ; ± 3°C or 0,5°C). Stirrer as an option.

Enfriadoras de inmersión

Serpentín de acero inox. ↗ 400 V/50 Hz~3 (salvo IK-E2 ↗ 230 V/50 Hz~1). Termostato integrado (24 VAC ; ± 3°C o 0,5°C). Agitador en opción.



☞	DESCR.	cap. [*] (kW)	↗ (kW)	↓ (mm)	↗↗↗ (mm)	Υ (kg)
H005410	IK-E2	2,3	1,7	500	700 × 665 × 1005	93
H005415	IK-E3	3,7	2,1			97
H005420	IK-E5	6,1	2,6			110
H005425	IK-E7	8,1	3,3	660	835 × 735 × 1365	170
H005430	IK-E9	11,3	4,6			170
H005440	IK-E13	16,2	6,1	700	1460 × 820 × 1440	315
H005445	IK-E18	20,9	8,6			355
H005450	IK-E23	27,7	10,5	900	1650 × 930 × 1745	465
H005455	IK-E28	32,4	11,3			510
H005460	IK-E34	34,8	11,3		1775 × 1100 × 1860	613
H005465	IK-E40	45,5	16,2			708

(*) @ T_{air/air/aire} = 32°C & T_{eau/water/agua} = 15°C

Thermoplongeurs aquarium

Matériau verre ou titane. Câble 1,6 m (10 m avec flotteur). Régulateur 18 ... 34°C intégré (verre) ou déporté (titane / câble 2 m ; max. 2000 W). ↗ 230 V/50 Hz~1.

Aquarium immersion heaters

Made of glass or titanium. Cable 1,6 or 10 m (w/ float). Regulation 18 ... 34°C integrated (glass) or remote (titanium / cable 2 m ; max. 2000 W). ↗ 230 V/50 Hz~1.

Calentadores de inmersión acuarios

Material vidrio o titanio. Cable 1,6 m (10 m con flotador). Regulador 18 ... 34°C integrado (vidrio) o separado (titanio / cable 2 m ; max. 2000 W). ↗ 230 V/50 Hz~1.



☞	↗ (W)	∅ × ↑ (mm)	☞	↗ (W)	∅ × ↑ (mm)	☞	↗ (W)	∅ × ↑ (mm)
Verre / Glass / Vidrio								
H005490	25	36 × 243	H005600	100	36 × 319	H005700	200	36 × 406
H005500	50		H005620	125		H005750	250	36 × 452
H005550	75	36 × 270	H005650	150	36 × 345	H005800	300	36 × 506
Titane / Titanium / Titanio								
H005900	50	25 × 250	H006050	150	25 × 250	H006200	300	25 × 250
H005950	75		H006100	200		H006250	600	25 × 350
H006000	100		H006150	250		-	-	-
Titane avec flotteur / Titanium with float / Titanio con flotador								
H006300	100	25 × 250	H006500	300	25 × 250	-	-	-
H006400	200		H006550	600	25 × 350	-	-	-
H006600	Régulateur déporté / Remote controller / Regulador separado							

☞ 300 W - 24 VDC disponible sur demande / available on request / disponible sobre pedido

Thermoplongeurs tige

Tube plongeur en titane (AISI 316 : modèles angulaires) ou PTFE. Câble 1,6 m. Bornier PP IP65. Modèles angulaires (L) : hauteur sur mesure.

Stick immersion heaters

Immersion tube made of titanium (AISI 316 : angular models) or PTFE. Cable 1,6 m. PP terminal casing IP65. Angular models (L) : custom-design height.

Calentadores de inmersión de caña

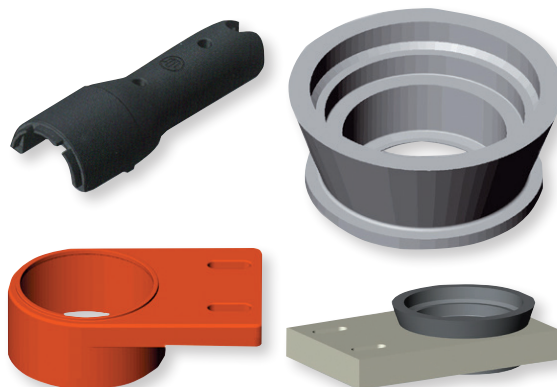
Tubo sumergido de titanio (AISI316 : modelos angulares) o PTFE. Cable 1,6 m. Caja de bornes de PP IP 65. Modelos angulares (L) : altura a medidas.

Ti		PTFE		↘ (kW)	↑ (mm)	↑ π (mm)
230 V	400 V	230 V	400 V			
H106250	-	H106000	-	0,40	315	225
H106260	-	-	-	0,63	315	225
H106270	-	H106010	-		400	275
H106280	-	-	-	1,00	400	275
H106290	-	H106030	-		500	360
H106310	-	H106050	-	1,25	630	460
H106300	H106430	-	-	1,40	500	360
H106320	H106440	-	-	1,60	630	460
H106340	-	H106070	H106130		800	560
H106330	H106450	-	-	2,00	630	460
H106350	H106460	-	-		800	560
H106370	-	H106090	H106150	2,50	1000	725
H106360	H106470	-	-		800	560
H106380	H106480	-	-	2,80	1000	725
-	-	H106110	H106170		1250	875
H106400	H106500	-	-	3,15	1250	875
H106390	H106490	-	-		1000	725
-	-	-	H106190	3,50	1600	1125
H106395	H106495	-	-		1000	725
H106410	H106510	-	-	4,00	1250	875
H106420	H106520	-	-		1600	1125
H106415	H106515	-	-	4,50	1250	875
-	H106540	-	H106210		2000	1400
-	H106530	-	-	5,00	1600	1125
-	H106560	-	H106230		2500	1750
-	H106550	-	-	6,00	2000	1400
-	H106580	-	-		3150	2200
-	H106535	-	-	6,30	1600	1125
-	H106555	-	-		2000	1400
-	H106570	-	-	7,00	2500	1750
-	H106590	-	-		3150	2200

Accessoires / Accessories / Accesorios

H100900	Clé US / Key US / Llave US
H100910	Manchette HM / Mounting sleeve HM / Manguito de fijación HM
H100920	Support HB / Support HB / Soporte HB [tube / tube / tubo ≤ 800 mm]
H100930	Support SHB / Support SHB / Soporte SHB [tube / tube / tubo > 800 mm]

AISI316 (L)		Ti (L)		↘ (kW)	→ (mm)	↑ (mm)
230 V	400 V	230 V	400 V			
H106600	-	H106730	-	0,63	250	①
H106610	H106630	H106740	H106760	2,00	500	
H106620	H106640	H106750	H106770	3,00	750	
-	H106650	-	H106780	4,00	1000	
-	H106660	-	H106790	5,00	1250	
-	H106670	-	H106800	6,00	1500	
-	H106680	-	H106810	7,00	1750	
-	H106690	-	H106820	8,00	2000	
-	H106700	-	H106830	9,00	2250	
-	H106710	-	H106840	10,00	2500	
-	H106720	-	H106850	11,00	2750	





Thermoplongeurs plats

Matériaux Teflon® (spirale) et PP (support). Dimensions à la demande (quatre épaisseurs au choix : 30 / 45 / 90 / 100 mm), cinq montages possibles (orientation choix). Câble standard : N = 1 m ; C = 1 m.

Flat immersion heaters

Materials Teflon® (spiral) and PP (frame). Dimensions on request (four thickness available : 30 / 45 / 90 / 100 mm), five possible designs (orientation on request). Standard cable : N = 1 m ; C = 1 m.

Calentadores de inmersión planos

Materiales Teflon® (espiral) y PP (marco). Dimensiones sobre pedido (cuatro espesores disponibles : 30 / 45 / 90 / 100 mm), cinco montajes posibles (orientación a escoger). Cable estandar : N = 1 m ; C = 1 m.

🏠 230 V	🏠 400 V	⚡ (kW)	➔➔➔ (mm)
H101001	-	0,5	150 × 375 × 30 ... 185 × 210 × 30
H101002	-	1,0	150 × 605 × 30 ... 240 × 250 × 30
H101003	H102001	1,5	165 × 680 × 30 ... 260 × 285 × 30
H101004	-	2,0	170 × 765 × 30 ... 295 × 315 × 30
H101005	H102002	3,0	205 × 925 × 30 ... 370 × 385 × 30
H101006	-	4,0	225 × 880 × 30 ... 405 × 420 × 30
H101007	H102003	5,0 / 4,5	240 × 905 × 30 ... 420 × 440 × 30
H101008	H102004	6,0	275 × 990 × 30 ... 475 × 540 × 30
-	H102005	9,0	400 × 975 × 30 ... 600 × 675 × 30
-	H102006	12,0	430 × 1075 × 30 ... 585 × 785 × 30
Options & Accessoires / Options & Accessories / Opciones & Accesorios			
H105001	H105101	Rallonge câble N / Extra cable N / Alargamiento cable N	
H105201	H105301	Rallonge câble C / Extra cable C / Alargamiento cable C	
H101101			Cadre jonc PP / Frame PP / Marco PP F
H101201			Protecteur PP / Protection PP / Protección PP A, B, F
H105401			Pieds 50 mm / Legs 50 mm / Pies 50 mm A, B, F

Thermoplongeurs cylindriques

Matériaux Teflon® (spirale) et PP (support). Trois montages possibles. Câble standard : N = 1 m ; C = 1 m.

Cylindrical immersion heaters

Materials Teflon® (spiral) and PP (frame). Three possible designs. Standard cable : N = 1 m ; C = 1 m.

Calentadores de inmersión cilíndricos

Materiales Teflon® (espiral) y PP (marco). Tres montajes posibles. Cable estandar : N = 1 m ; C = 1 m.

🏠 R		🏠 S		🏠 P		⚡ (kW)	Ø × ↑ (mm)
230 V	400 V	230 V	400 V	230 V	400 V		
H103001	-	H103011	-	H103021	-	0,5	85 × 150
H103002	-	H103012	-	H103022	-	1,0	85 × 240
H103003	H104001	H103013	H104011	H103023	H104021	1,5	85 × 300
H103004	-	H103014	-	H103024	-	2,0	85 × 380
H103005	H104002	H103015	H104012	H103025	H104022	3,0	85 × 610
H103006	-	H103016	-	H103026	-	4,0	85 × 720
-	H104003	-	H104013	-	H104023	4,5	85 × 915
-	H104004	-	H104014	-	H104024		125 × 585
H103007	-	H103017	-	H103027	-	5,0	85 × 840
H103008	H104005	H103018	H104015	H103028	H104025	6,0	85 × 1160
H103009	H104006	H103019	H104016	H103029	H104026		125 × 740
-	H104007	-	H104017	-	H104027	9,0	125 × 1145
-	H104008	-	H104018	-	H104028	12,0	125 × 1340
-	H104009	-	H104019	-	H104029	15,0	125 × 1565
Options & Accessoires / Options & Accessories / Opciones & Accesorios							
H105001	H105101	Rallonge câble N / Extra cable N / Alargamiento cable N					
H105201	H105301	Rallonge câble C / Extra cable C / Alargamiento cable C					
H104101						Protecteur PP / Protection PP / Protección PP	Ø 85 mm
H105401						Pieds 50 mm / Legs 50 mm / Pies 50 mm	S

(*) R : ↑ ± 10 ... 40 mm / P : ↑ + 20 ... 75 mm / 400 V ≤ 3 kW : ↑ + 105 ... 170 mm

Thermoplongeurs cylindriques thermo-régulés

Matériaux Teflon® (spirale) et PP (support). Câble longueur standard 2,0 m. Régulation via bouton tournant dans le bornier IP 65 du contrôleur (0 ... 90°C). Clé et support HWB inclus. ⚡ 230 V/50 Hz~1.

Cylindrical immersion heaters with temperature regulation

Materials Teflon® (spiral) and PP (frame). Standard cable length 2,0 m. Temperature regulation via rotary knob in IP65 controller casing (0 ... 90°C). Including key and HWB support. ⚡ 230 V/50 Hz~1.

Calentadores de inmersión cilíndricos termo-regulados

Materiales Teflon® (espiral) y PP (marco). Cable longitud estándar 2,0 m. Regulación via mando giratorio en la caja IP65 del controlador (0 ... 90°C). Incluye llave y soporte HWB. ⚡ 230 V/50 Hz~1.

T	U	⚡ (kW)	→↑ (mm)	↑↔ T (mm)	↑↔ U (mm)
H108000	H108050	0,5	225 × 450	220	220
H108010	H108060	1,0	315 × 500	335	
H108020	H108070	1,5	375 × 630	390	
H108030	H108080	2,0	455 × 800	470	
H108040	H108090	3,0	685 × 1000	700	
Options & Accessoires / Options & Accessories / Opciones & Accesorios					
H109000	Clé / Key / Llave				
H109001	Support HWB / Support HWB / Soporte HWB				
H105201	Rallonge câble C / Extra cable C / Alargamiento cable C				
H104101	Protecteur PP / Protection PP / Protección PP				

Régulation de température

Systèmes personnalisés : sonde température sur mesure (Pt100, Pt1000, thermocouple, enduction téflon, longueur de câble sur mesure...), afficheur, contrôleur 2- ou 3- points, régulation PID, enregistreur, système BUS...

Temperature regulation

Custom-design systems : temperature probe made to measure (Pt100, Pt1000, thermocouple, teflon coating, custom cable length...), display, 2- or 3-points controller, PID regulation, data logger, BUS system...

Regulación de temperatura

Sistemas personalizados : sonda temperatura a medidas (Pt100, Pt1000, termopar, enducción de teflon, longitud de cable a medidas...), visualización, controlador 2- o 3- puntos, regulación PID, registrador, sistema BUS...

Echangeurs

Matériau acier inoxydable AISI 316 (P_{max} 30/5 bar) ou titane (P_{max} 4/4 bar). Options : thermostat de régulation digital, circulateur. Puissance @ ΔT ≈ 60°C.

Heat exchangers

Material stainless steels AISI 316 (P_{max} 30/5 bar) or titanium (P_{max} 4/4 bar). Options : digital temperature controller, circulator. Power @ ΔT ≈ 60°C.

Intercambiadores de calor

Material acero inoxidable AISI 316 (P_{max} 30/5 bar) o titanio (P_{max} 4/4 bar). Opciones : regulador de temperatura digital, circulador. Potencia @ ΔT ≈ 60°C.

SS	Ti	SS	Ti	cap. (kW)	Q ₁ / Q ₂ (m ³ /h)	Ø × → (mm)
multitub.		spiral				
-	-	H009510	-	13	1,5 / 12	140 × 235
-	H008550	H009520	H009550	28	1,3 / 15	140 × 410
H009010	-	H009530	H009560	40	2,8 / 18	140 × 480
-	H008650	-	-	49	2,2 / 17	140 × 700
H009020	-	-	-	60	1,8 / 15	140 × 490
H009030	H008730	H009540	H009570	75	2,7 / 18	140 × 700
-	H008740	-	-	85	3,2 / 17	140 × 840
H009040	H008750	-	-	120	3,8 / 20	140 × 1000
-	H008760	-	-	200	5,7 / 36	220 × 600

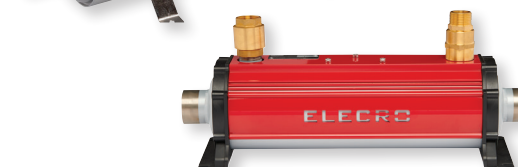
	(*)	Contrôleur / Controller / Controlador
H009700	H009701	Analogique / Analog / Analógico
H009710	H009711	Digital / Digital / Digital

(*) incl. circulateur / incl. booster pump / incl. circulador



T

U





Réchauffeurs en ligne

Élément chauffant Incoloy 825 ou titane. Régulation température 0 ... 45°C, analogique ou digitale. P_{max} 2,5 bar (L) ou 4 bar (—). ∅ 50/63 mm (H00761# 16 mm).

In-line heaters

Heating element made of Incoloy 825 or titanium. Temperature control 0 ... 45°C, analog or digital. P_{max} 2,5 bar (L) or 4 bar (—). ∅ 50/63 mm (H00761# 16 mm).

Calentadores en línea

Elemento caliente Incoloy 825 o titanio. Regulación de temperatura 0 ... 45°C analógica o digital. P_{max} 2,5 bar (L) or 4 bar (—). ∅ 50/63 mm (H00761# 16 mm).

N (kW)	~1	~3	~1	~3	Q (m ³ /h)	↗↖ (mm)
	L		—			
Aquarium / Aquaria / Acuario						
0,2	-	-	H007610	-	-	76 × 57 × 305
0,3	-	-	H007611	-	-	
Incoloy analogique / Incoloy analog / Incoloy analógico						
1,5	-	-	H010101	-	5 ... 25	200 × 163 × 120
2	-	-	H010102	-		
3	-	H010203	-	-	5 ... 25	357 × 123 × 234
6	-	H010206	-	-		
9	-	H010209	-	-		
12	-	H010212	-	-		
15	-	H010215	-	-	5 ... 25	540 × 123 × 234
18	-	H01028	-	-		
Incoloy digital / Incoloy digital / Incoloy digital						
3	H010303	H010304	-	-	5 ... 25	425 × 112 × 236
6	H010306	H010307	-	-		
9	-	H010309	-	-	5 ... 25	607 × 112 × 236
12	-	H010312	-	-		
15	-	H010315	-	-		
Titane analogique / Titanium analog / Titanio analógico						
1	-	-	H011001	-	1 ... 17	462 × 160 × 249
2	-	-	H011002	-		
3	-	H007660	H011003	-	1 ... 17	462 × 160 × 249
4	-	-	H011004	-		
6	-	H007661	H011006	H011007	1 ... 17	592 × 160 × 249
8	-	-	H011008	H011009		
9	-	H007662	-	-	5 ... 25	357 × 123 × 234
12	-	H007663	-	-		
15	-	H007664	-	-		
18	-	H007665	-	-		
Titane digital / Titanium digital / Titanio digital						
1	-	-	H012001	-	1 ... 17	462 × 160 × 249
2	-	-	H012002	-		
3	H007680	H007681	H012003	-	1 ... 17	462 × 160 × 249
4	-	-	H012004	-		
6	H007682	H007683	H012006	H012007	4 ... 17	592 × 160 × 249
8	-	-	H012008	H012009		
9	-	H007684	H012109	-	5 ... 20	699 × 347 × 384
12	-	H007685	H012112	-		
15	-	H007686	H012115	H012116		
18	-	-	H012118	H012119		
24	-	-	-	H012124		
30	-	-	-	H013001		
36	-	-	-	H013002		
45	-	-	-	H013003		
54	-	-	-	H013004		
60	-	-	-	H013005		
72	-	-	-	H013006		
96	-	-	-	H013007		
120	-	-	-	H013008	1042 × 347 × 384	

contrôleur déporté dispo. / remote controller available / controlador a distancia disponible